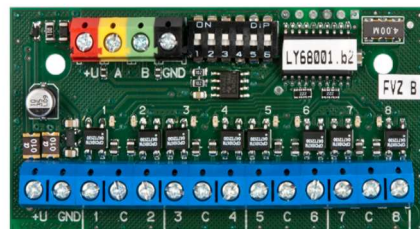


Εξελίσσουμε τις ανάγκες σας

JA-118N

JABLOTRON



JA-118N

Περιγραφή

Μονάδα bus 8 εξόδων.

Τεχνικά Χαρακτηριστικά προϊόντος*

Τάση λειτουργίας	Μέσω διαύλου 12V (9 ... 15V)
Κατανάλωση ρεύματος σε κατάσταση εξόδου (ανοικτή / κλειστή)	5 mA / 10 mA
Μέγιστο ρεύμα εξόδου + U (ηλεκτρονική ασφάλεια)	< 100mA (τρέχοντα υπολογισμό για να προσθέσετε όλες τις συνδεδεμένες συσκευές)
Διαστάσεις	77 x 40 x 15 mm
Ταξινόμηση	βαθμού 2 σύμφωνα με το EN 50131-1, EN 50131-3
Περιβάλλον	σύμφωνα με το EN 50131-1 II. γενικές απαιτήσεις εσωτερικών
Εύρος θερμοκρασίας λειτουργίας	-10 Έως 40 ° C
Συμμορφώνεται με	EN 50130-4, EN 55022

*Τα τεχνικά χαρακτηριστικά του προϊόντος μπορεί να αλλάξουν χωρίς προειδοποίηση

Κατηγορία

ΣΥΝΑΓΕΡΜΟΙ || JABLOTRON 100 || ΚΑΡΤΕΣ ΕΠΕΚΤΑΣΗΣ || ΕΞΟΔΩΝ

Για περισσότερες πληροφορίες επισκεφτείτε την ιστοσελίδα του προϊόντος:

http://www.isnet.gr/pegasus/products01/show00.php?code=290&pcode=SHOW_PROD290

